

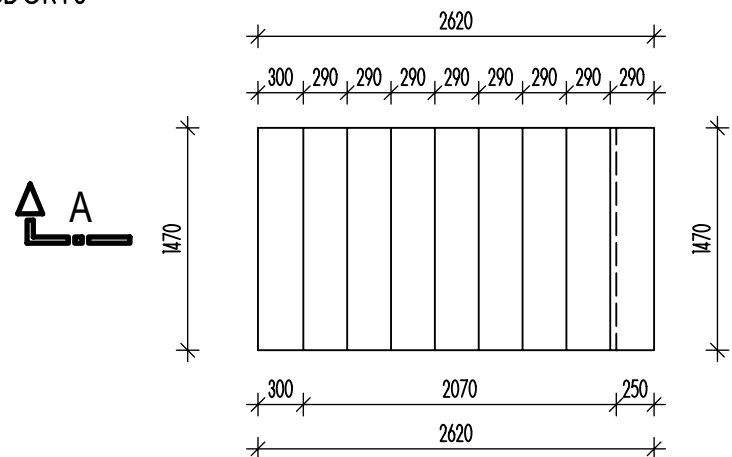
PREFABRIKOVANÉ SCHODIŠŤOVÉ RAMENO - VENKOVNÍ

S-1-02 S-1-03

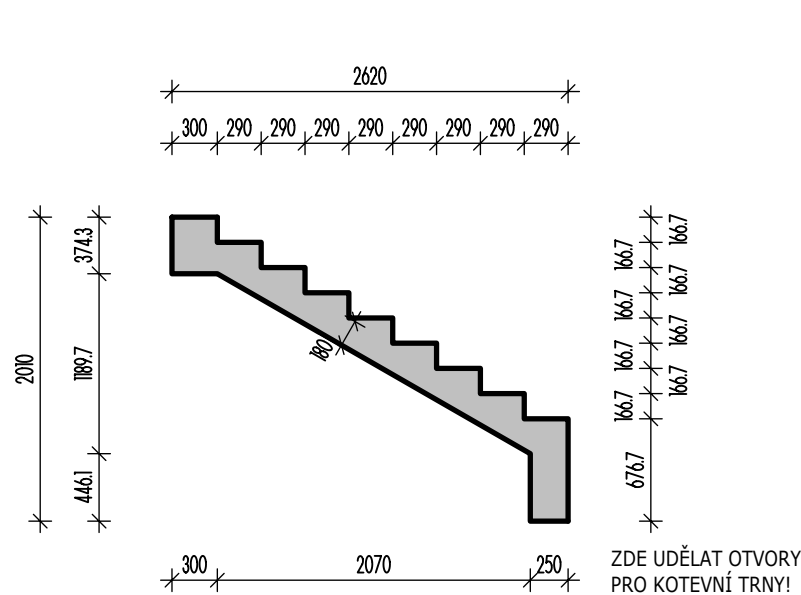
TOTO RAMENO BUDE V KVALITĚ POHLEDOVÉHO BETONU TŘÍDY PB2 DLE TP ČBS 03

TVAR

PŮDORYS

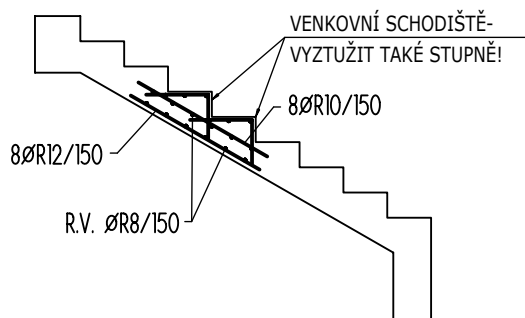


ŘEZ A-A

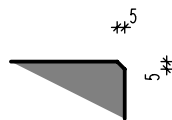


VÝZTUŽ

ŘEZ



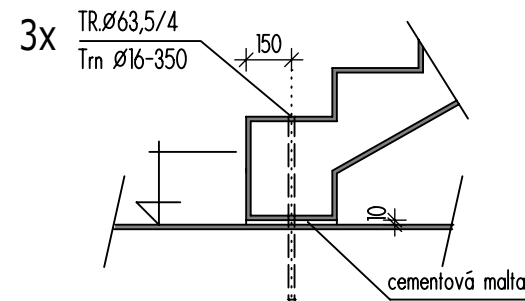
det.a  
detail zkosení hrany stupňů



OBJEKT	SO02
PODLAŽÍ	I.NP
OBJEM	1,294 m³
HMOTNOST	3235,0 kg
MĚŘÍTKO	1 : 50
KRYTÍ	35 mm
BETON	C30/37-XC4, XA2,XF1
OCEL	10505 (R)
KUSŮ	2
OZNAČENÍ	S-1-02 S-1-03

Osazování prefabrikovaných schodišťových ramen

KOTVENÍ RAMENE DO ŽB ZÁKLADOVÉ DESKY



Do desky pod vyvrtat otvorØ20mm do hloubky 150mm.  
Osadit trn a epoxidovou pryskyřicího zainjektovat. Osadit schodišťové  
rameno a mezeru mezi trnem a trubkou zalít cementovou zálivkou.

Po osazení prefabrikovaných schodišťových ramen bude  
vzniklá mezera dilatace (10mm) mezi ŽB stěnou a  
schodišťovým ramenem vyplněna.

K veškerým železobetonovým prefabrikátům musí být přistupováno tak, aby nebyl poškozen jak jejich povrch, tak hrany.  
Plochy prefabrikátů , u kterých hrozí jejich poškození budou opatřeny vhodným obalovým materiálem tak,  
aby se zamezilo poškození prefabrikátů.

<b>PROJEKTOVÁNÍ POZEMNÍCH STAVEB</b>			<b>VNprojekt</b>		
VNprojekt-statika s.r.o. , Pod pekárnami 245/10, Praha 9					
TEL.: 723 362 912, 728 586 342 E-MAIL: vnprojekt@vnprojekt.cz					
AUTORIZOVANÁ OSOBA:		VYPRACOVAL:		KONTRLOVAL:	
ING. MICHAL VYSUŠIL		ING. MICHAL VYSUŠIL		ING. MICHAL VYSUŠIL	
Akce:					
NOVOSTAVBA POŽÁRNÍ ZBROJNICE					
Místo stavby: STRAHOVICE, PARC.Č. 486/1, 488, 489 K.Ú. STRAHOVICE 755826					
Investor:			Měřítko:	Počet formátů:	
OBEC STRAHOVICE STRAHOVICE 190, 747 30			1:50	2x A4	
Část:			Stupeň dokumentace:	Datum:	
D1.2 - STAVEBNĚ KONSTRUKČNÍ ŘEŠENÍ			DPS	04/2020	
Název výkresu:			Číslo paré:	Číslo výkresu:	
KNIHA PREFA RAMEN VENKOVNÍ SCHODIŠTĚ			1 2 3 4 5 6	04	